

Passage du Raz Blanchard

CANOPUS – Juillet 2004



A photograph of several sailboats with yellow sails racing on a blue sea under a clear sky. The boats are leaning as they catch the wind.

Granville – Le Havre – 07/2004

- **Plan de navigation** : Granville – Cherbourg
 - Date : 30 juillet 2004
 - Distance : 80 milles
 - Durée estimé : 16 heures
 - Equipage : Stéphane en solitaire
- **Navigation réelle** : Granville – Le Havre (port d'attache)
 - Distance : 150 milles
 - Départ : Granville, 31 juillet à 4H30
 - Arrivé : Le Havre, 1er Août à 12H45
 - Durée : 32H15'

Granville – Le Havre – 07/2004

- **Planification**

- Voilier : CANOPUS
- Bulletins des marées
- Cartes SHOM 6966S et L, 7120S et 6857S
- GPS MAGELLAN 2000
- Règle de Cras et compas à pointes sèches

- **Bulletin des marées au samedi 31 juillet 2004**

- Coéf 85 – 90
- Cherbourg : Pleine Mer 9H25 et 21h40 / Basse Mer 3H40 et 16H05
- **Attaquer le Raz Blanchard juste après la renverse de marée : 18H00**



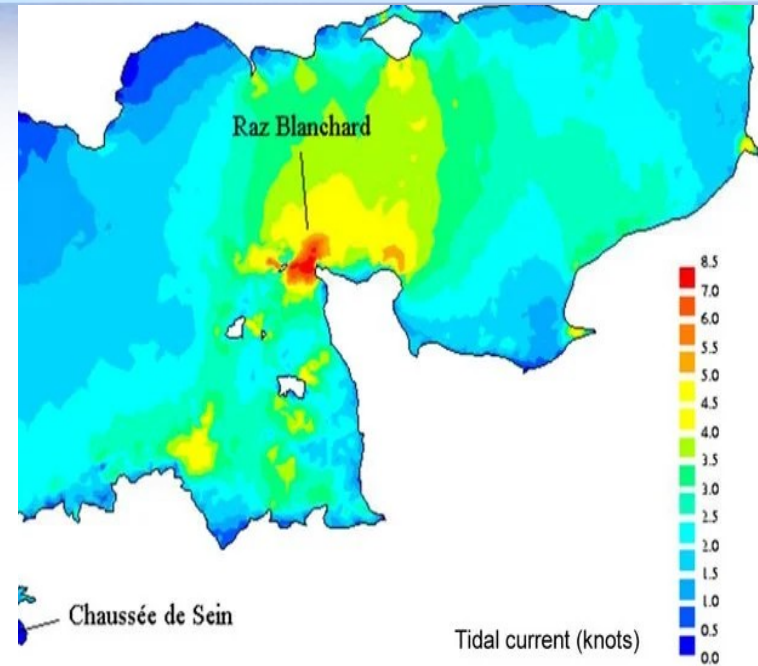
Granville – Le Havre – 07/2004

- **Le Raz Blanchard**

- Courant de marée les plus puissant d'Europe
- 12 noeuds en grandes marées d'équinoxe
- 6 noeuds le 31 juillet 2004
- Passage Atlantique — Manche part Vent NO, 4 Beaufort, passage quasi impossible pour un voilier



Vue du ciel



Passage par belle mer

Granville – Le Havre – 07/2004

granville
 Modifier
 View
 Tools
 Help

Trip Planner:

Start N 48°49'50" - W 1°36'13"
 Finish N 49°29'13" - E 0°05'34"
 Distance 151.58 nm

Course	Distance	Coordinate
1. 270.00°	0.17 nm	N 48°49'50" - W 1°36'28"
2. 289.61°	0.79 nm	N 48°50'05" - W 1°37'35"
3. 330.44°	4.37 nm	N 48°53'53" - W 1°40'52"
4. 312.71°	4.59 nm	N 48°56'60" - W 1°45'60"
5. 332.35°	5.65 nm	N 49°01'60" - W 1°49'60"
6. 354.66°	7.04 nm	N 49°09'00" - W 1°50'60"
7. 346.23°	9.89 nm	N 49°18'36" - W 1°54'36"
8. 320.26°	14.86 nm	N 49°30'00" - W 2°09'13"
9. 18.43°	4.01 nm	N 49°33'48" - W 2°07'16"
10. 5.81°	11.26 nm	N 49°44'60" - W 2°05'30"
11. 79.60°	5.58 nm	N 49°46'00" - W 1°57'00"
12. 106.10°	10.04 nm	N 49°43'12" - W 1°42'06"
13. 76.35°	13.18 nm	N 49°46'17" - W 1°22'17"
14. 87.58°	5.99 nm	N 49°46'32" - W 1°13'01"
15. 109.25°	5.80 nm	N 49°44'37" - W 1°04'33"
16. 107.26°	3.39 nm	N 49°43'36" - W 0°59'33"
17. 71.43°	1.44 nm	N 49°44'04" - W 0°57'26"
18. 104.92°	3.88 nm	N 49°43'04" - W 0°51'39"
19. 115.00°	3.45 nm	N 49°41'36" - W 0°46'49"
20. 110.11°	9.55 nm	N 49°38'18" - W 0°32'58"
21. 109.91°	26.55 nm	N 49°29'10" - E 0°05'25"
22. 65.10°	0.10 nm	N 49°29'13" - E 0°05'34"

Download CSV ggg°mm.mmm' [nm]



Granville – Le Havre – 07/2004

- **Conclusion**

- Savoir calculer les hauteurs d'eau — Hauturier ou/et abaques
- Demander conseils aux capitaines de ports
- Bien préparer sa route et programmer ses points de passage GPS
- Gérer sa vitesse
- Gérer sa fatigue — siestes de 10 minutes à intervalle régulier
- Prendre du plaisir



Granville – Le Havre – 07/2004



MERCI